

### Fütterungsempfehlung:

#### Fütterungsdauer

mindestens 4 Wochen. Bei Bedarf Dauer- oder Intervallgaben.

#### kleine Hunde und Katzen (5 bis 10 kg)

1x täglich 1/2 Messlöffel mit dem Futter.

#### mittlere Hunde (bis 25 kg)

1x täglich 1 Messlöffel (gestrichen) mit dem Futter.

#### große Hunde

1x täglich 2 Messlöffel (gestrichen) mit dem Futter.



### Lagerungshinweis:

Bei Raumtemperatur stets gut verschlossen lagern. Inhalt vor Feuchtigkeit und Sonneneinstrahlung schützen. Zur Mindesthaltbarkeit beachten Sie bitte den Packungsaufdruck.

Symbio® pet ist ein Produkt der



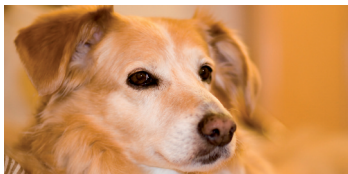
Symbiopharm GmbH  
Auf den Lüppen 10  
D-35745 Herborn

Mehr Informationen finden Sie im Internet unter [www.symbiopharm.de](http://www.symbiopharm.de)



**Ergänzungsfuttermittel für Hunde und Katzen**





Symbio® pet enthält als probiotisches Ergänzungsfutter für Hunde und Katzen eine Mischung aus probiotischen Milchsäurekulturen und prebiotischen Ballaststoffen (Inulin), die genau auf den Verdauungstrakt der Tiere abgestimmt sind. Die mit Symbio® pet zugeführten Milchsäurebakterien stabilisieren das Darmmilieu in seinem normalen, leicht sauren Bereich. Durch Bildung von kurzkettigen Fettsäuren regen sie die Darmtätigkeit an und unterstützen somit die Verdauung.

Symbio® pet unterstützt die Darmfunktion und die Bakterien der gesunden Darm-

flora in den oberen und unteren Darmabschnitten bei der Erfüllung ihrer Aufgaben. Dies sind z.B. die Produktion wichtiger Vitamine, die Förderung von Stoffwechseleinstellungen, die Vorverdauung von Nahrungsbestandteilen und die Anregung der Darmmobilität. Probiotische Bakterien unterstützen die Darmflora in der Abwehr vermeintlich gefährlicher Bakterien, die natürlich auch täglich mit dem Futter aufgenommen werden.



Die im Symbio® pet enthaltenen Bakterien hindern diese Keime, die besonders häufig nach einer Antibiotika-Kur auftreten,

daran, sich zu vermehren und die natürliche Darmflora zu verändern.

### Symbiopet – zur Pflege einer gesunden Darmflora

Bei Symbio® pet handelt es sich um ein hypoallergenes Ergänzungsfutter, das auch besonders für Tiere mit unterschiedlichsten Allergien und Intoleranzen geeignet ist.

#### Zusammensetzung:

Maisstärke, Maltodextrin, Inulin

#### Zusatzstoffe:

Enterococcus faecium NCIMB 10415  
3 x 10<sup>10</sup> KBE/kg

**Symbio® pet – der tägliche Beitrag zur Gesundheit ihres Haustieres.**



[www.symbiopharm.de](http://www.symbiopharm.de)